

YERALTİ SONDAJ MAKİNESİ

BULLDRILL

BDU 600

UNDERGROUND DRILL RIG

barkomas.com



BDU600 4,5 metrelik kule uzunluđu ile yüksek tavan delebilme yeteneđine sahiptir. Delgi yeteneđi makine ana kulesine ilave bir kule tasarlanarak geliřtirilmiřtir. Uzayan ölçüler ile tavan delgisi kolayca yapılabilir. Bu sistem üzerinde var olan dengeleyiciler ile sapmaların önüne geçilmiřtir.

BDU600 can drill high ceiling with 4,5 meters mast length. This capability was developed by designing an additional mast to the drill rig main mast. Ceiling drilling can be made easily with extending dimensions. With this system, deviations are prevented by stabilizers.



YERALTI SONDAJ MAKİNESİ

UNDERGROUND DRILL RIG

**Ergonomik
kontrol ünitesi**
Ergonomic
control unit



BULLDRILL

BDU600

Kafes hidrolik sistemine yerleştirilen özel ekipmanlar ile kafes açıldığında rotasyon ünitesi dönüş hızı 30 rpm'e kadar düşmekte ve olası kazalar minimize edilmektedir.

When the cage is opened with the special equipments placed in the cage hydraulic system, the rotation speed of the rotation unit decreases to 30 rpm and possible accidents are minimized.



Elektrik panosu

Electricalbox



ABB /SIEMENS elektrik motoru
ABB / SIEMENS electrical motor

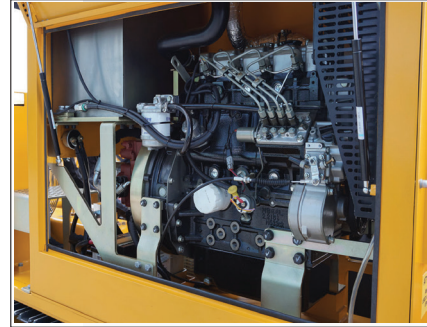


Güçlü delme ünitesi ile
NWL çapta 600 m delme kapasitesi.

Powerful rotation unite 600 m drilling capacity with NWL drill rod.

PERKINS dizel 37 KW/ 50 HP yürüyüş motoru

PERKINS diesel 37 KW / 50 HP travel engine

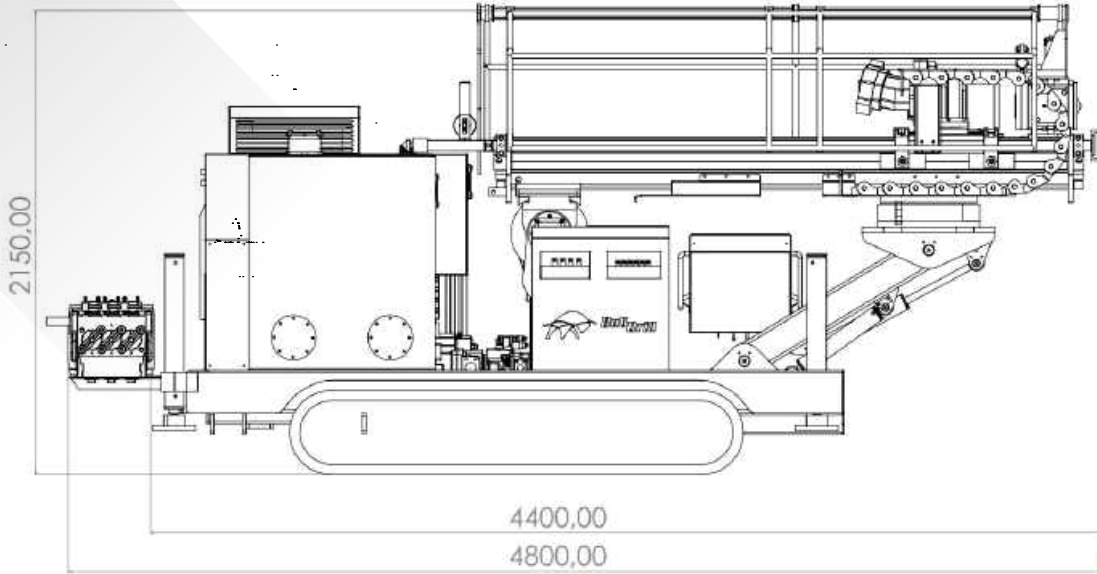
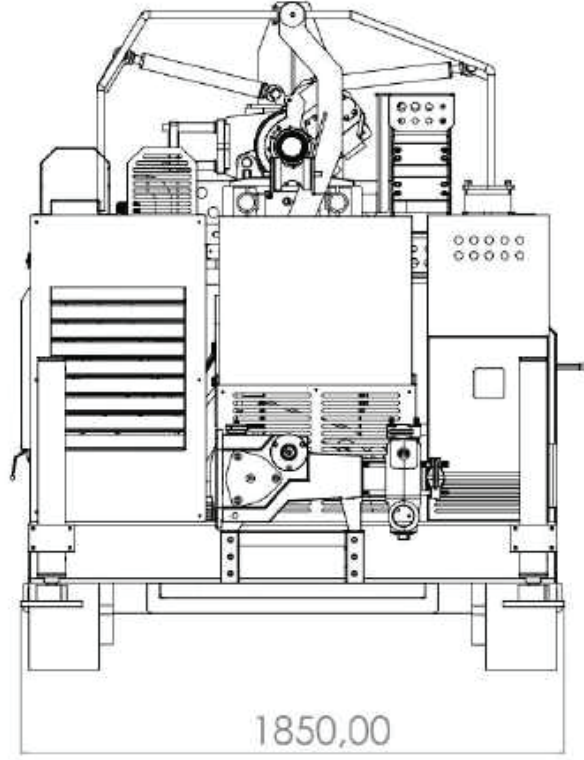


BDU600' de yer alan 90 kw ABB / SIEMENS güçlü elektrik motorunun yanı sıra özel donatılmış en kaliteli ürünler içeren elektrik panosu ile yeraltı sondajında güvenilir verilere erişimin kolaylaştırılması hedeflenmiştir. Bu panonun yanı sıra sisteme entegre olan dizel motor kontrol panosu ile yürüyüş fonksiyonları takip edilir. Hidrolik yağ sıcaklığı, hidrolik yağ yeterliliği, sistem basıncı seviyeleri ve arıza bildirimleri okunması gibi parametrik değerler izlenip okunabilmektedir.

In addition to the 90kw ABB / SIEMENS powerful electric motor in the BDU600, special electric box screened electrical panel aims to facilitate access to reliable data in underground drilling. Near of the main electric box, diesel engine control box integrated into system is followed travel functions such as hydraulic oil temperature, hydraulic oil adequacy, system pressure levels, reading failure reports can be monitored and read.

BDU600

Yükleme ölçüleri
TRANSPORT DIMENSIONS



BDU600 YERALTI SONDAJ MAKİNESİ / BDU600 UNDERGROUND DRILL RIG

Yüksek Tork Çıkışlı Morset / Gearbox with High Torque Output
Portatif Kontrol Paneli / Portable Control Panel

ÖLÇÜLER VE AĞIRLIK DIMENSIONS and WEIGHT	Makine uzunluğu	Length	mm	4800
	Makine Geniştirliđi	Width	mm	1850
	Makine Yüksekliđi	Height	mm	2150
	Makine Kule Açık Yüksekliđi	Mast Height	mm	4450
	Makine Ađırlıđı	Weight	ton	6,5
ELEKTRİK MOTORU ELECTRICAL MOTOR	Model	Model		ABB / SIEMENS
	Güç	Power	Kw/hp	90/120
	Devir	Speed	rpm	1500
	Sođutma Sistemi	Cooling System		Hava Sođutmalı / Air Cooling
DÖNER KAFA ROTARY HEAD	Tip	Type		Beslemeli Morset / Feeding Gear Box
	Redüksiyon	Reduction		helis diřli / helical gear
	Morset Devri	Rotation Speed	rpm	400-1200
	Maksimum Tork	Maximum Torque	Nm	1500
	İlerleme Mesafesi	Travel Distance	mm	1800
	Maksimum Boru Çapı	Maximum Rod Diameter	mm	89

BESLEME SİSTEMİ FEED SYSTEM	Hidrolik Silindir Sürüşlü Ađır Hizmet Tipi Teleskopik Piston İlerlemeli Döner Kafa Heavy Duty, Hydraulic Cylinder-Driven, Telescopic Piston Rotary Head			
	Silindir	Cylinder		Telescopic / Telescopic
	Kule Dönüşü	Mast Rotation		0-90 / 360 derece/ degree
	Kule Uzunluđu	Mast Length	mm	1800 / 1600
	Çekme Kapasitesi	Pull-Up Capacity	ton	10,5
HİDROLİK GAZLI ALT CENE DOWN ROD HOLDER WITH GAS	Basma Kapasitesi	Pull-Down Capacity	ton	10,5
	Maksimum Boru Çapı	Maximum Rod Diameter	mm	114
	Tij Sıkıştırma Kuvveti	Rod Holding Force	kN	107
	Hidrolik Açma Gazlı Kapama Sistemi	Hydraulic Opening Gas Pressure Closing System	bar	110
PALET CRAWLER	Model	Model		SAMPIERANA
	Yürüyüş Hızı	Travel Speed	km/saat.h	3,5
	Yerden Yükseklik	Height from Ground Level	mm	550
WIRELINE VİNC WIRELINE CRANE	Palet Geniştirliđi	Width	mm	300
	Halat Çapı	Diameter of Wire Rope	mm	4,8
	Hidromotor	Hydromotor		DANFOSS
Halat Uzunluđu	Length of Wire Rope	m	800	

HİDROLİK AYAK HYDRAULIC JAW	Hidrolik Ayaklar Makinenin Dış Köşelerine Yerleştirilmiş ,Böylelikle Seviye Sabitlemesi ve Hassas Dengeleme Garanti Altına Alınmıştır Hydraulic jacks are placed outer corner of the machine so that stable levelling and critical balance is ensured			
	Yerden Yükseklik	Height from Ground Level	mm	300
HİDROLİK SİSTEM HYDRAULIC SYSTEM	Sistem	System		4 Pompa Açık Döngü/ 4 Pump Open loop
	Bađlantı Şekli	Connection Type		4 Tandem Pompa / 4 Tandem Pump
	Maksimum Çalışma Basıncı	Max. Operating Pressure	bar	315
	1. Ana Pompa	1st Main Pump	bar/cc	Kawasaki 280 bar / 112 cc
	2. Ana Pompa	2nd Main Pump	bar/cc	Kawasaki 250 bar / 45 cc
	3. Servis Pompası	3rd Service Pump	bar/cc	Kawasaki 200 bar / 28 cc
	4. Servis Pompası	4th Service Pump	bar/cc	Kawasaki 200 bar / 11 cc
	Hidrolik Yađ Tankı Kapasitesi	Hydraulic Oil Tank Capacity	lt	300 paslanmaz çelik / stainless steel
	Filtrasyon	Filteration	micron	10
	Sođutma Sistemi (Sulu / Havalı)	Water Cooling System Air Cooling System		HYDAC PARKER /AKG
KONTROL ÜNİTESİ ve ELEKTRİK E KİPMANLAR CONTROL UNIT and ELECTRICAL EQUIPMENT	Kontrol Ünitesi	Control Panel		DANFOSS /SUN VALVE
	Elektrikli Ekipmanlar	Electrical Equipments		Elektrik panosu ve kablolar/ Electric box and cables SIEMENS/EATON/SHNEIDER
ÇAMUR POMPASI MUD PUMP	Model	Model		Hidrolik Triplex / Hydraulic Triplex
	Valf	Valve		Çelik valf / Steel Valve
	Debi (okunabilir)	Flow Rate (readable)	lt/dk.min	140
	Çalışma Basıncı	Operating Pressure	bar	70
DELME KAPASİTESİ DRILLING CAPACITY	PWL	PWL	m	150 with adaptor
	HWL	HWL	m	400
	NWL	NWL	m	600
	BWL	BWL	m	800

BARKOM A.Ş önceden haber vermeksizin ürünlerinde her türlü deđişiklik yapma hakkını saklı tutar. / Barkom A.S reserves the right to make changes to its products without notice.
Delme Kapasitesi -90°(dik) olarak verilmiştir. Formasyon ve Açısal koşullara bađlı olarak deđişebilir. / Drilling capacity -90°(vertical) is given. It may vary depending on formation and angular conditions .

BDU600

MERKEZ

BARKOM İŞ MERKEZİ
Aşağı Yahyalar Mahallesi
Anadolu Bulvarı
No: 204 Yenimahalle
TR-06210
ANKARA / TÜRKİYE

+90.312.385 60 50
+90.312.385 35 75

info@barkomas.com

 BARKOM®